

DataMate3000 F系列新风一体化空调

新风一体化空调是艾默生网络能源有限公司针对通信行业基站利用室外自然冷源、实现节能设计而开发的一体化小型机房专用空调产品。其特点是室外温度达到一定范围时可关闭压缩机，将室外空气经过过滤直接送入机房进行制冷，并且机组为一体式设计，没有独立的室外机，简化了安装过程且减小了被盗风险。

应用范围

- 通信基站、3G 基站
- 小型户外机房
- 全年长时间室外气温较低的地区



产品系列

型号	制冷量 (KW)	新风冷量 (KW)	加热量 (KW)	电源	备注
SC07MFC1	7.2	4.0		三相	单冷
SC07MFO1	7.2	4.0	4	三相	带加热

产品优点

节能

- 高效的机械（压缩机）制冷系统结合自然冷源设计，应用于各种专业机房，比常规专用空调平均节省 30% 以上的能耗
- 大风量、小焓差设计，满足专业机房需要
- 采用高效稳定的涡旋式压缩机，保障产品的高寿命、高效能比
- 可选配节能卡，合理配置机组运行，能耗更小

节地

- 一体化设计，安装简便，正面维护

易使用、易维护

- 自动切换自然冷源，根据室内负荷变化自动调节新风送风量
- 全中文大屏幕显示，具有密码保护、专家故障诊断功能
- 配备标准监控接口，可接入用户监控系统实施远程监控；多台机组可实现群控管理功能
- 灵活的主备机切换功能，实现机组自动切换、轮流值班功能
- 过滤网正面抽取式设计，可反复冲洗，便于维护
- 底盘一体化设计，实现冷凝器直接冲洗

适应力强

- 超宽输入电压设计，具有独特的缺相和错相保护功能，并且可实现来电延时自启动
- 电源、通讯防雷设计，保证机组安全运行
- 多种安装附件，适合不同室外环境应用
- 无室外冷凝器，减小被盗风险

产品外形尺寸与重量

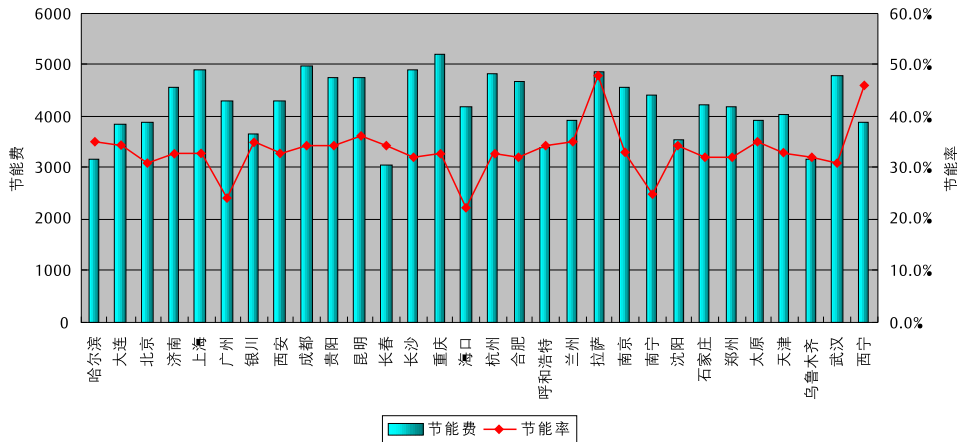
型号	长 × 宽 × 高 (mm)	重量 (kg)
SC07MFC1	650×610×1980	210Kg
SC07MFO1	650×610×1980	210Kg

DataMate3000 F系列新风一体化空调



新风 + 机械制冷，充分利用室外自然冷源，体现绿色机房理念

- 达到设定温度时开启新风功能，经过滤器引入自然冷风
- 根据室内负荷变化自动调整风门开度，智能供冷
- 自动判断外界恶劣环境时关闭新风功能，保护机房设备
- 平均节能率达到 30%



安装配件表

名称	安装位置	单机配置数量
防雨罩	室外侧出风口	1
固定挂耳	机组与室内墙体	6
室内机支架	室内机底部固定	1
隔热保温棉	机组外循环进出口、墙体间	1套
防蚊虫网	室外侧进风口	1



完善的一体化设计

- 室内外机一体，无需安装连接管
- 无室外机，免除被盗风险
- 可配置多种安装配件，适应恶劣、多变的户外环境
- 新风正压送风设计，确保机房内正压环境，保证洁净度要求

